

MONTAGEANLEITUNG / FITTING INSTRUCTIONS

BODYSTYLE

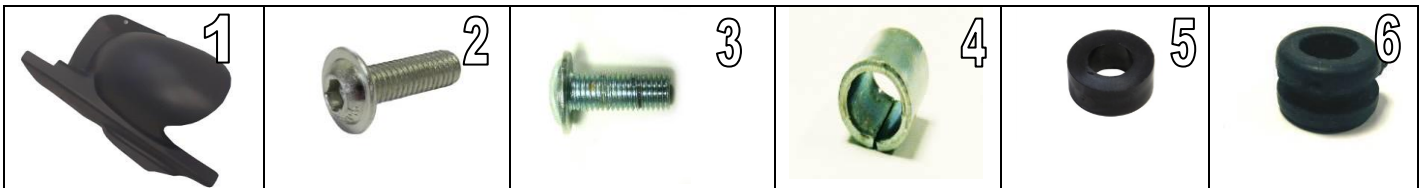
BODYSTYLE Hinterradabdeckung / rear hugger

Suzuki V-Strom 800 DE 2023-

(Art.-Nr./item no. 6529073)

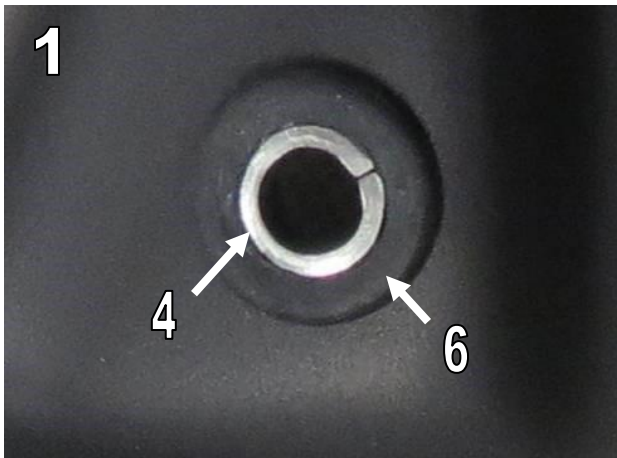
(1) Montagematerial / fitting material:

Nr.	Beschreibung / Description	Menge
1	Hinterradabdeckung / rear hugger	1
2	Schraube / socket screw M6x20	3
3	Schraube / socket screw M6x25	1
4	Stahldistanz / steel spacer	4
5	Distanz / spacer	1
6	Gummeinsatz / rubber grommet	4

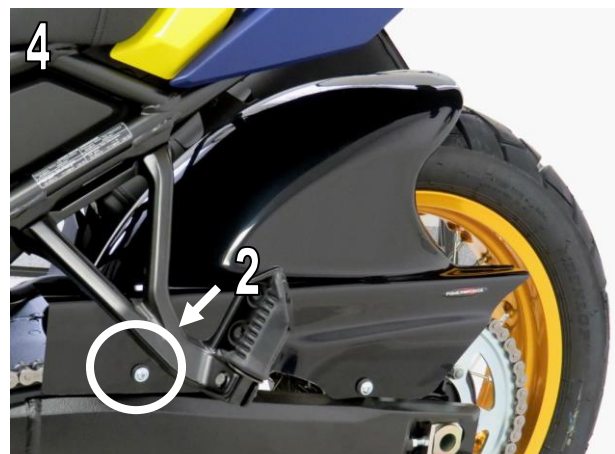


(2) Montageanleitung / fitting instructions:

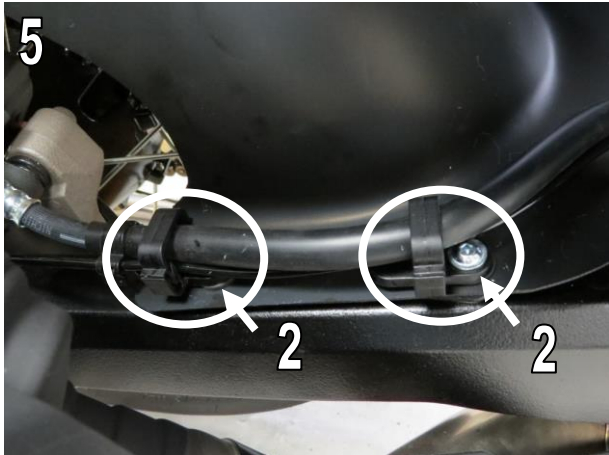
1. Entfernen Sie den originalen Kettenschutz und den Spitzschutz / Remove the original chain guard and the mudflap
2. Entfernen Sie die Schutzfolie von der Hinterradabdeckung / Remove the protective film from the hugger
3. Setzen Sie die Gummeinsätze (6) in die Hinterradabdeckung und die Stahlhülsen (4) in die Einsätze ein. Abb.1/ Fit grommets (6) into the rear hugger and spacers (4) into grommets. Fig. 1
4. Entfernen Sie die Bremsleitungshalter. Abb. 2 / Remove brake line clips. Fig. 2



5. Befestigen Sie die Abdeckung (1) an den hinteren Kettenschutzhalterungen mit der M6x25 Schraube (3) und der 5-mm Distanz (5) zwischen Abdeckung und Befestigungspunkt und an der vorderen Aufnahme mittel der M6x20 Schraube (2), Abb. 3+4 / Fit rear hugger (1) to rear chain guard mount using M6x25 flange screw (3) and 5 mm nylon spacer (5) between hugger and mounting point and the M6x20 screw (2) on the front mount as shown in Fig.3+4



6. Montieren Sie die Abdeckung auf der rechten Seite mit der M6x20-Flanschschaube (2) und befestigen Sie sie durch die Bremsklammern in der Abdeckung, wie in Abb. 5 gezeigt / Fit hugger on R/H side using M6x20 flange screw (2) and fix through brake clips into hugger as shown in Fig.5



WICHTIG: Überprüfen Sie regelmäßig die Ausrichtung der Hinterradabdeckung und die Spannung der Befestigungsschrauben. / IMPORTANT: Always check alignment of rear hugger and mounting bolts tension periodically.