

- *取り付ける前に必ずお読み頂き、内容をよく理解して正しくお使い下さい。
- *この取り扱い説明書は、いつでも取り出して読めるよう大切に保管して下さい。
- *この商品もしくはこの商品を取り付けた車輛を第三者に譲渡する場合は、必ずこの取り扱い説明書も併せてお渡し下さい。

441FZ モノロック用フィッティング	適応車種	商品No.
	ZZR-1200C1 ('02)	43318

この度はデイトナ「FZシリーズモノロック用フィッティング」をお買い上げ頂きまして誠にありがとうございます。ご使用前には必ずイタリア語の説明書およびこの補足説明書をよくお読み下さい。

◎ この説明書はイタリア語の取り扱い説明書を補完するものです。

また、取り付け前に必ず商品の内容をお確かめ下さい。なお、万一お気づきの点がございましたら、お買い求めの販売店にご相談ください。

おことわり 商品の構造上ノーマルグラブバーをはずして取り付けしますが、本商品がピリオンバーを兼用するため2人乗りが可能です。

特徴

別売のPL441 (43319) ¥17,800 (税抜) を追加するとトリプルケースが可能です。

警告

「身体や生命に重大な危害を及ぼすと予想される事故の防止」のために必要な事項の表示
 (これらに抵触した場合、死亡または重度の障害に至る事故を誘発します。また第三者の生命や財産をも損ないます。)

- ◇ 組み付け作業には専門知識と技術が必要です。信頼できる販売店にご依頼下さい。
- ◇ オフロード走行をしないで下さい。
- ◇ 公道上に限らず100km/h以下で走行して下さい。
- ◇ 適応車種以外には使用しないこと。
- ◇ 取り付けは確実にを行うこと。走行中にネジ部等が緩まないよう所定のトルクで確実に締め付けること。M6・・・10N・m
 純正ボルト類の締めつけトルクは川崎重工発行のサービスマニュアルをご参照下さい。参考トルク M8・・・20N・m
- ◇ 取り付け後、約100km走行したら各部を点検し増し締めをして下さい。その後は500km毎に点検、増し締めのこと。
- ◇ 車輛重量の増加と重心位置の移動の為ハンドリングおよびブレーキ性能等が悪化します。これを考慮した運転をして下さい。
- ◇ 積載上限は1ケースあたり3キログラムです。

注意

「デイトナ商品や車体の損傷を防止」するための事項の表示

- ・ 作業が完全に終わるまでエンジン始動、走行は行わないで下さい。
- ・ ネジロック剤の併用をお勧めします。
- ・ この商品をつかんで転倒車を引き起こしたり、車体の取り回しをしないで下さい。破損や変形の恐れがあります。

要点

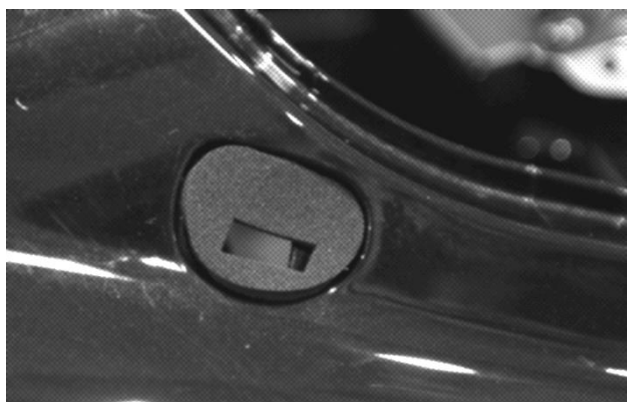
- ・ この商品は別売のM5プレート(モノキータイプ 品番42179)またはM5Mプレート(モノロックタイプ 品番60145)が必要です。いずれも¥5,800(税抜)です。詳しくは当社総合カタログまたはホームページ <http://www.givi-jp.com> をご覧下さい。
- ・ 仮組みして位置決めが済んでから本締めして下さい。

お願い

- ・ 基本的に表面処理に関するクレームは受け付けておりません。予めご了承下さい。
- ・ 内装の袋は焼却してもダイオキシンの発生がないポリエチレンを使用していますが、廃棄の際はかならず地域の条例に従って処分していただくようお願いいたします。

※本書に記載の価格はすべて税抜価格です。

≫組み付けおよび商品内容はイタリア語の取説をご参照下さい ≪
シートを外して、純正グラブバーを取り去ります（使用しません）。



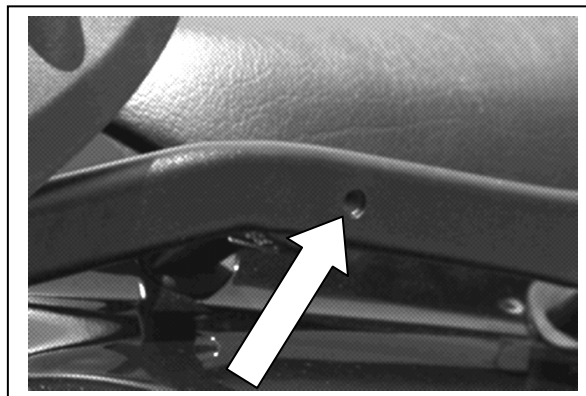
上の写真を参考に③キズ防止フォームラバーをカウルに貼りつけます。
フォームラバーを巻き込まないように注意しながら、①サイドアームを差し込み②純正ボルトでとめます。
※イタリア語の取説にある、「ヴィッテオリチナーレ」とは純正ボルトの意です。

別売のM5を仮組みしてから各部を本締めしてください。



M5 装着例

ブレーキランプの配線をする場合は取り付け前にベースの所定の位置を打ち抜いてください。
(ケースの取説参照のこと)



サイドアームのねじ穴はPL441チューブラーパニアホルダーの取り付け穴です。
本製品のみを取り付けるバイはこの穴は使用しません。

注意 ベースを打ち抜く作業は必ずオモテ側から行ってください。ウラ側から打ち抜くと表面が剥離し、接点の固定が確実にできないため、故障の原因になります。接点がゆるい場合はホットボンドやエポキシ接着剤などを用いベースに固定してください。

※カワサキ車の多くは青／赤または青が＋、黒／黄が－ですが、念のためサービスマニュアルをご参照の上、ポケットテスタなどでご確認ください

当社確認車両は2002年型マレーシア仕様ZZR-1200（ZX1200C1）です。
年式、仕向け地により細部が異なります。
予告無しに価格や仕様の変更をすることがあります。

※ この説明書に記載されたすべての警告や注意、要点ならびにお願いなどを無視して発生したいかなる不具合に対しても株式会社デイトナおよびイタリアGIVI社は一切の責任を負いません。

東証JASDAQ上場
株式会社

デイトナ

〒437-0226 静岡県周智郡森町一宮4805

*この用紙は再生紙を使用しています

本書の記載内容の一部または全部を無断転載することを禁ず。デイトナ商品についてのご質問、ご意見は、0120-60-4955まで。
営業時間 平日 午前9:00～午後6:00

URL総合<http://www.daytona.co.jp>

GIVI専用<http://www.givi-jp.com>