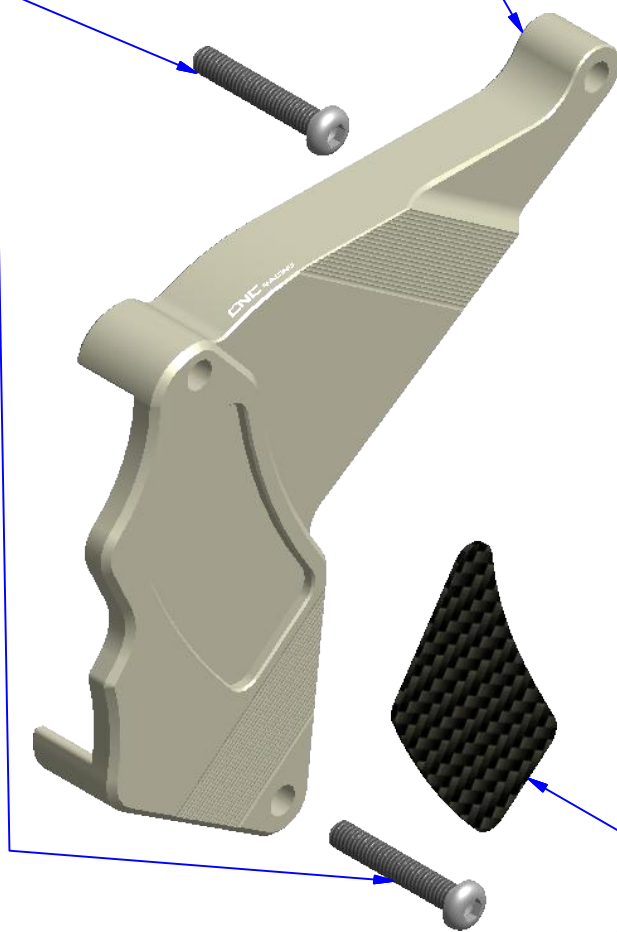


ATTENZIONE: Il montaggio del prodotto deve essere eseguito da personale specializzato  
WARNING: The mounting of the product it must be realized from staff specialist

- YP00079101B [Black]
- YP00079101G [Yellow]
- YP00079101R [Red]

2x YC013041212 [Checkmark]

YC013041022 [Checkmark]



YP000324130 [Checkmark]



ATTENZIONE: Questo prodotto potrebbe non essere conforme al codice stradale o alle leggi vigenti in alcuni paesi e quindi utilizzabili solo in aree private e/o chiuse al traffico  
WARNING: This product may not comply with local road rules and regulations and can be used only in private areas and/or areas closed to traffic.



ART:  
CP162

PARTI DI RICAMBIO / SPARE PARTS

CARTER PIGNONE  
SPROCKET COVER

MV AGUSTA

A termini di legge ci riserviamo la proprietà di questo disegno con divieto di riproduzione o di rendere noto a terzi senza nostra autorizzazione. / Pursuant to law, we reserve the ownership of this drawing with prohibition to copy or disclosed to third parties without our authorization.