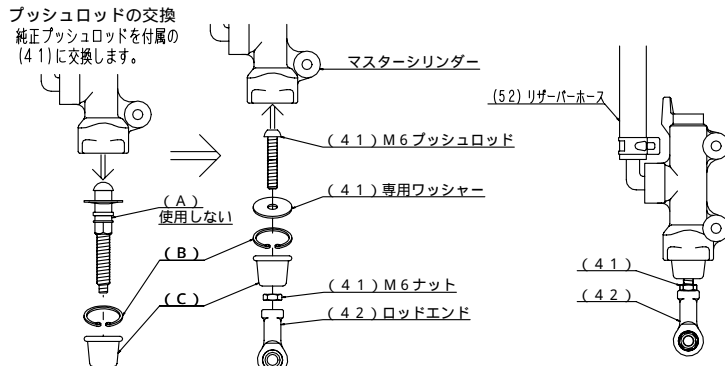


# 取り付け説明書

## 注意!(取り付け前に必ずご確認ください。)

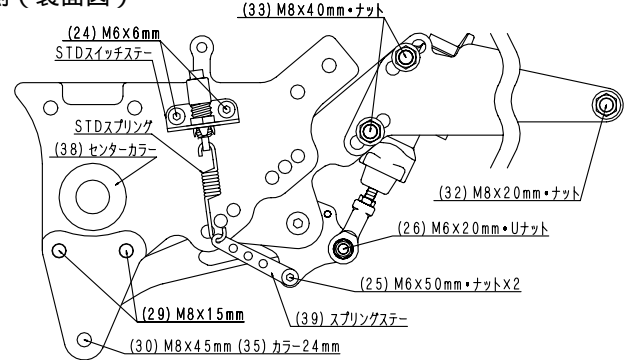
- 取り付け作業は、平坦で安全な場所を選び、メンテナンススタンド等を使用して、車体を確実に安定させて下さい。
- 当製品の出荷時は、仮組み状態の為、取り付け前に各部の増し締めを行って下さい。
- 脱着作業は、各車種専用のサービスマニュアルを参考に行ってください。尚、装着に関しては、リヤブレーキの取り外し作業を行いますので、専門的な技術を持った生産局設置工場に、必ず依頼して下さい。
- ライディングポジションを優先して製作していますので、ペダルの角度、体格等の個人差により、サイドスタンドの加工が必要になる場合があります。
- ステップパーとペダルの軸受け部分、ロッドエンド等の、可動部分は消耗品です。定期的にチェックを行い、必要であれば、新品に交換して下さい。
- 各車体の誤差により、リヤブレーキスイッチハーネスの調整が、必要な場合があります。
- 取り付け後乗車前に、各部の点検、増し締めを行って下さい。不具合がある場合は、使用せずに当社にご連絡下さい。使用後のクレーム、返品などはお受けできません。
- 製品の加工、改造は行わないで下さい。
- 製品は、改良のため予告無く変更することがあります。

# GPZ900R

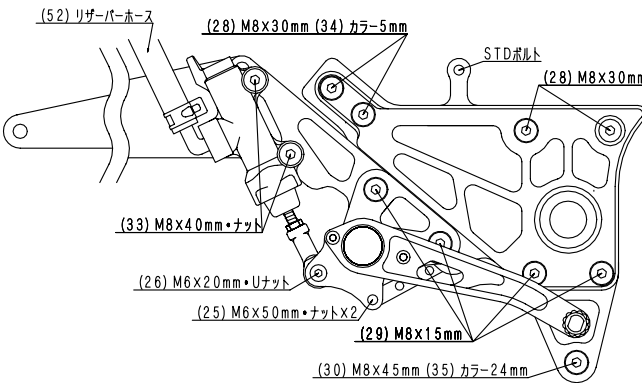


- 注意! • プッシュロッドの交換作業が終了するまで、マスターシリンダーは上下逆さまにして作業を行ってください。下を向けるとブレーキフルードが漏れ、空気が混入します。
- ブレーキフルードは、塗装を剥がしますので取り扱いには十分注意して下さい。
  - 取り付け交換後、プッシュロッドを引っ張っても抜けない事を確認し、全ての作業が終了後、リヤブレーキのエア抜きを必ず行って下さい。
  - マスターシリンダーとリザーバータンクをつないでいるホースを、付属(52)のホースに交換します。リザーバータンクはSTDと同じ位置に取り付けます。

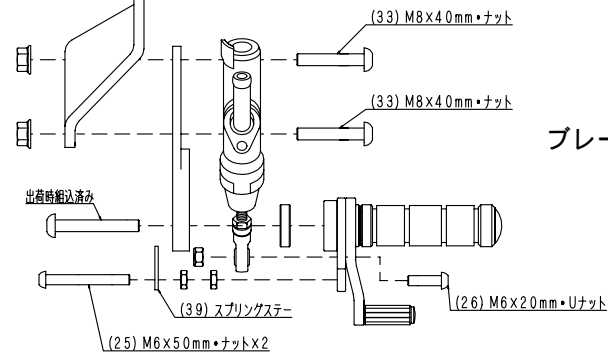
## ブレーキ側 (裏面図)



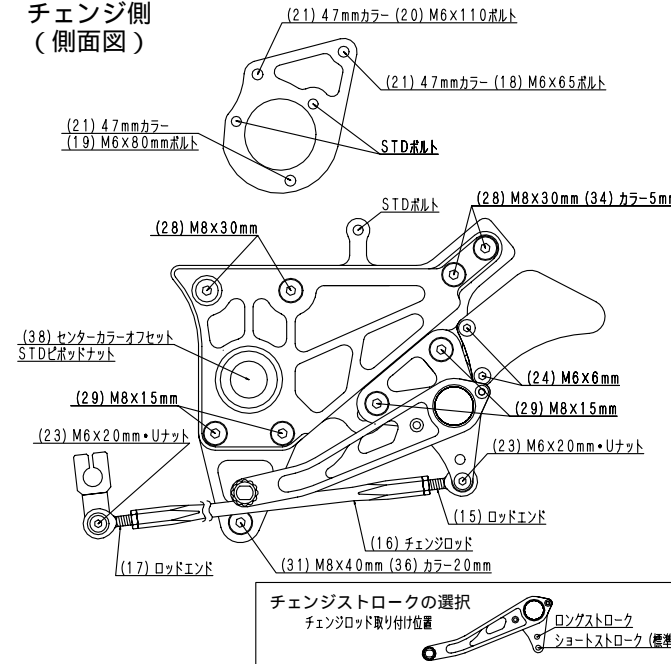
- 注意! • ブレーキペダルを踏むと、ブレーキランプが点灯する様に、ブレーキスイッチ、各ステーの位置調整を行ってください。
- リヤブレーキホースは、STDでも使用できますが、マスターシリンダーの取り付け位置が、大きく変わりますので、長さの合った物に交換して下さい。



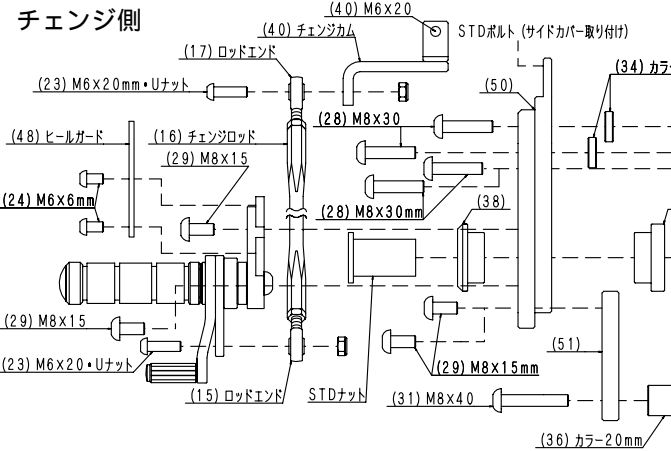
## ブレーキ側 (マスターシリンダー部・後方図)



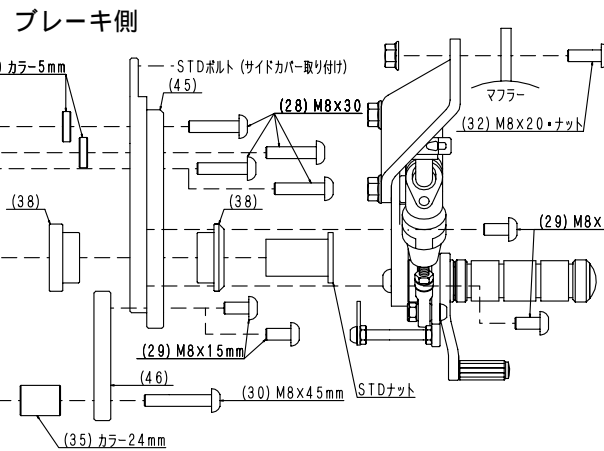
## チェンジ側 (側面図)



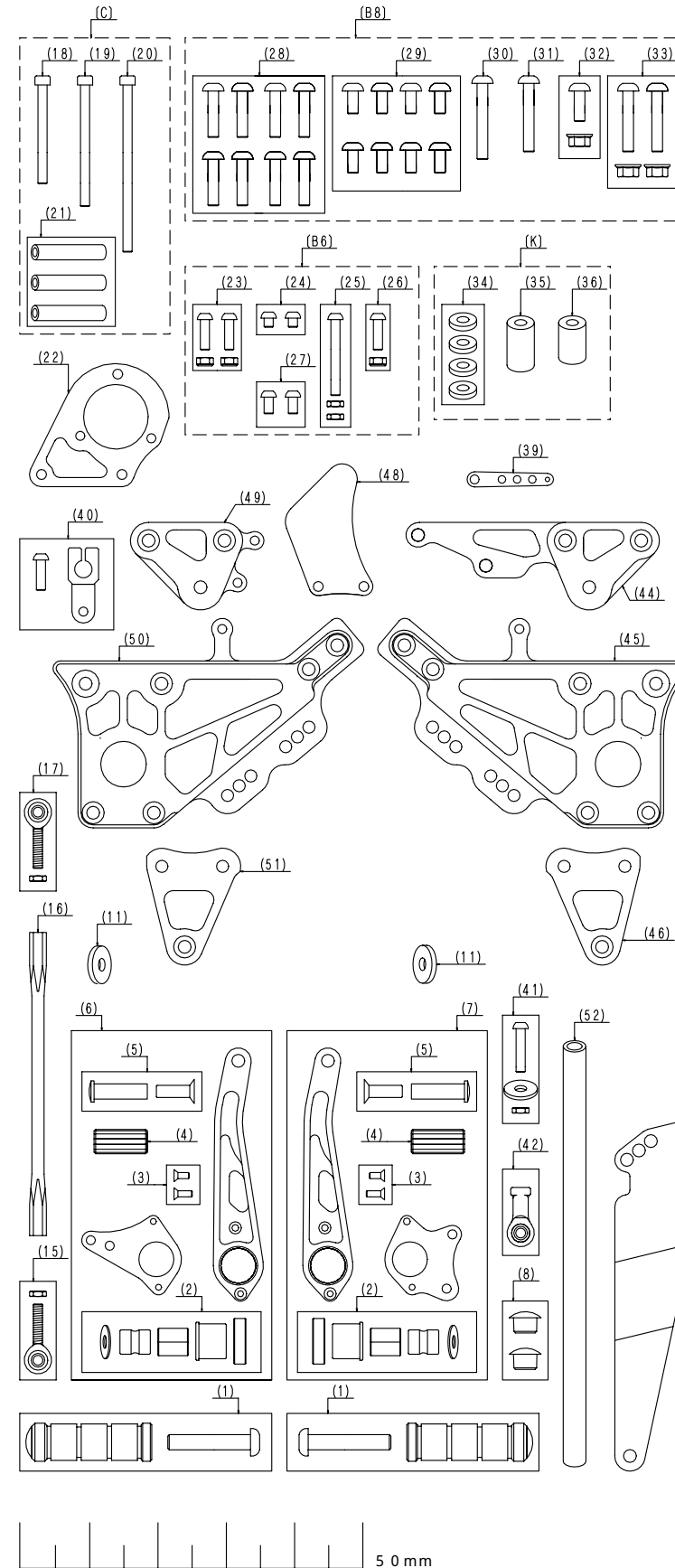
## チェンジ側



## ブレーキ側



# パーツリスト



GPZ900R									
SILVER コードNO. 0102BS1K901B					BLACK コードNO. 0102BSB1K901B				
NO	発注品番	部品名	使用個数	L	R	C	単品価格 (税抜)		
1	P01	ステップパー・ボルト・バーエンド	2	1	1	*	¥3,000		
2	P02	ベアリングSET	2	1	1		¥1,500		
3	P03	M4皿ネジ	4	2	2		¥60		
4	P04	ペダルラバー	2	1	1		¥400		
5	P05	ペダルピン/M8x25皿ネジ	2	1	1		¥500		
6	P06A1	チェンジペダルASSY(A-1)	1	1	1	*	¥7,000		
7	P07A	ブレーキペダルASSY(A)	1	1	1	*	¥7,000		
8	P08	ステップパーエンド	2	1	1		¥500		
11	11	オフセットカラー 6mm	2	1	1		¥600		
15	15	ロッドエンドO(正)/M6ナット	1	1	1		¥1,700		
16	16	チェンジロッド(160)	1	1	1		¥2,000		
17	17	ロッドエンドO(逆)/M6ナット	1	1	1		¥1,700		
18	C	M6x65ボルト	1			1	¥1,200		
19		M6x80ボルト	1			1			
20		M6x110ボルト	1			1			
21		M6x20ボルト	1			1			
21	21	10φ x 6.5φ x 47カラー	3			3			
22	22	クラッチリリーズスリーブ	1			1	¥6,500		
23	B6	M6x20ボルト・M6ロックナット	2	2	2		¥1,100		
24		M6x6ボルト	2		2				
25		M6x50ボルト・M6ナットx2	1		1				
26		M6x20ボルト・M6ロックナット	1		1				
27	B8	M6x10ボルト	2	2			¥2,600		
28		M8x30ボルト	8	4	4				
29		M8x15ボルト	8	4	4				
30		M8x45ボルト	1		1				
31		M8x40ボルト	1	1	1				
32		M8x20ボルト・M8ナット	1	1	1				
33	K	M8x40ボルト・M8ナット	2	2	2		¥1,500		
34		18φ x 8.5φ x 5カラー	4	2	2				
35	18φ x 8.5φ x 24カラー	1	1	1					
36	18φ x 8.5φ x 20カラー	1	1	1					
38	38	センターカラーオフセット	2	1	1		¥2,000		
39	39	スプリングステー	1	1	1		¥700		
40	24	チェンジカム・M6x20ボルト	1	1	1		¥3,800		
41	41	M6x35・特殊ワッシャー・ナット	1	1	1		¥800		
42	42	ロッドエンドM6正	1	1	1		¥1,350		
43	43	マフラステー	1	1	1		¥4,000		
44	44	ステップブラケット(R)	1	1	1		¥8,000		
45	45	メインブラケット(R)	1	1	1		¥18,000		
46	46	ブラケットサポート(R)	1	1	1		¥3,000		
48	48	カーボンヒールガード(A)	1	1	1		¥4,500		
49	49	ステップブラケット(L)	1	1	1		¥8,000		
50	50	メインブラケット(L)	1	1	1		¥18,000		
51	51	ブラケットサポート(L)	1	1	1		¥3,000		
52	52	リアリザーバータンクホース	1	1	1		¥1,500		
53	53	L側ASSY	1	1	1	*	¥24,900		
54	54	R側ASSY	1	1	1	*	¥24,900		

L側ASSYはヒールガード、クラッチリリーズを含んでいません。  
 価格、仕様は、予告無く変更する場合があります。  
 \*発注品番 PB8(M8セット), PB6(M6セット), PS(ステーセット), PO8等、点線、実線で囲んでいる部品は、セット販売となります。  
 リアブレーキ側の御注文方法  
 コードNO. 0102BS\*\*\*\*\* P\*\*  
 以上の内容を、ご購入いただきました販売店、取扱店等にお伝え下さい。  
 \*ブラックは、各左右それぞれの、ステップパー ペダルが¥500プラス、各片側ASSYが¥1000プラスとなります。