

## 取付説明書

# OGUshow

## ESルーフラック

### 200系 ミドルーフ用

#### INSTRUCTIONS



## ◇ ご用意いただく物・あると便利な道具類 ◇



電動ドリル



プラスドライバー



10mmレンチ



カッター



はさみ



ラチェット



14mmソケット



12mmソケット



ラジオペンチ



六角レンチ  
(付属しています)

## ◇ 構成部品 ◇



1330mmパイプ×2  
(エンドキャップ付)



専用パイプ受け×6



ターンナット×5



クリップナット×2



M6ボルト×6



M6ワッシャー×6



ジュラコンブッシュ×6



取付説明書



ステッカー



ルーフラック  
左右先端に連結させる為の金具が溶接されています。

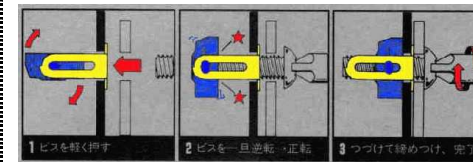


(1)  
内張りはずしなどの工具を使い  
純正ピンを取外します



(5)  
あらかじめ付属のボルトで  
ナットをターンさせておきます

ターンナットの仕組み



(2)  
場所はスライドドア上部1ヶ所  
荷室上部2ヶ所の計3ヶ所になります  
※写真は助手席側になります。

※ワゴンGLの場合、  
ターンナット5個クリップナット1個を使用  
※ワイドS-GLの場合  
ターンナット4個クリップナット2個を使用



(6)  
スライドドア上部は、まずウェザーストリップを外します。  
スライドドア上部部分のみクリップナットを使用します。

※ワゴンGLの場合、  
ターンナット5個クリップナット1個を使用  
※ワイドS-GLの場合  
ターンナット4個クリップナット2個を使用



(3)  
荷室上部2ヶ所の穴を10Φドリルで広げます

※この際、ドリルに引っ張られ外装ボディまで  
ドリルが行かないように充分注意しながら作業を  
行って下さい



(7)  
ラジオペンチなどを使いクリップナットを入れ込むと  
簡単です。

※ワゴンGLの場合、  
ターンナット5個クリップナット1個を使用  
※ワイドS-GLの場合  
ターンナット4個クリップナット2個を使用



(4)  
付属のターンナットを差し込みます



(8)  
この際、ナットがボディとステーの間に入るように  
向きを気をつけます

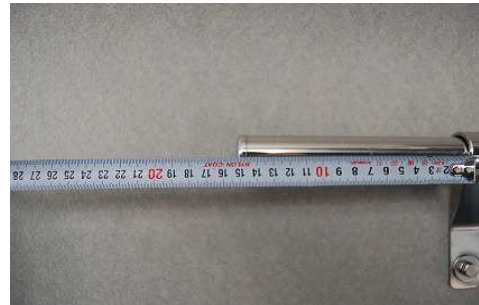
※ワゴンGLの場合、  
ターンナット5個クリップナット1個を使用  
※ワイドS-GLの場合  
ターンナット4個クリップナット2個を使用



(9)  
専用パイプ受けを付属のボルトにワッシャー、  
ジュラコンブッシュの順で仮固定します。



(13)  
ルーフラック本体を左右の車輻に取付したパイプに  
スライドさせながら左右同時に入れ込みます。  
写真はリア側に取付していますが、お好みの位置  
に取付して下さい。  
ルーフラックのイモねじを締めて完成です。



(10)  
目安の位置はバックドア側のパイプ受けより  
150mmほど出した位置になります。



(14)  
定期的にネジ部分は増し締めして下さい。



(11)  
位置を決めたら付属の六角レンチで  
イモネジを締めて固定します。

(15)



(12)  
10mmレンチでボルトを締めて固定します  
6ヶ所とも固定します。

(16)