

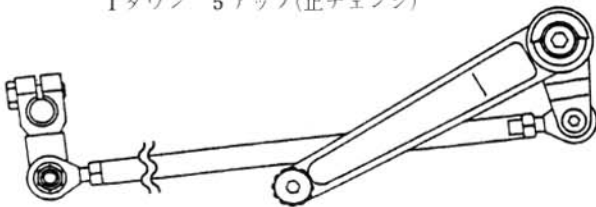
▲マークの所は、グリス等を給油して下さい。

当製品は出荷時、1ダウン 5アップ(正チェンジ)用のレバー位置になっております。(真下から2ノッチ前)

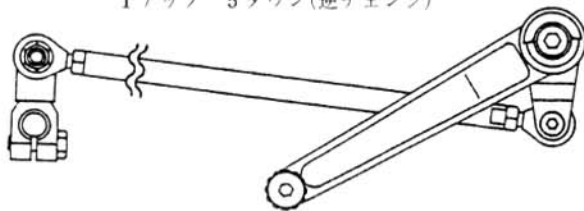
1アップ 5ダウン(逆チェンジ)にされる場合は、チェンジペダルのセレションナット(11)を外し  
チェンジレバー(13)を真下から3ノッチ前に向けて組み直して下さい。

尚、セレションナット(11)はモンキーレンチ等でしっかり締めて下さい。

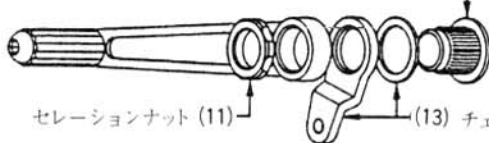
1ダウン 5アップ(正チェンジ)



1アップ 5ダウン(逆チェンジ)

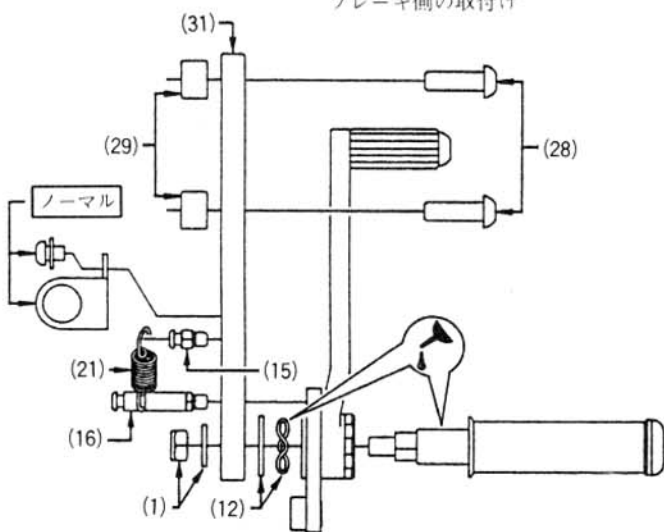


セレションブッシュ (11)

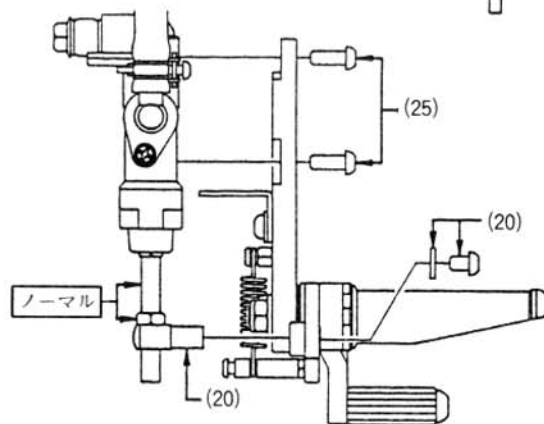
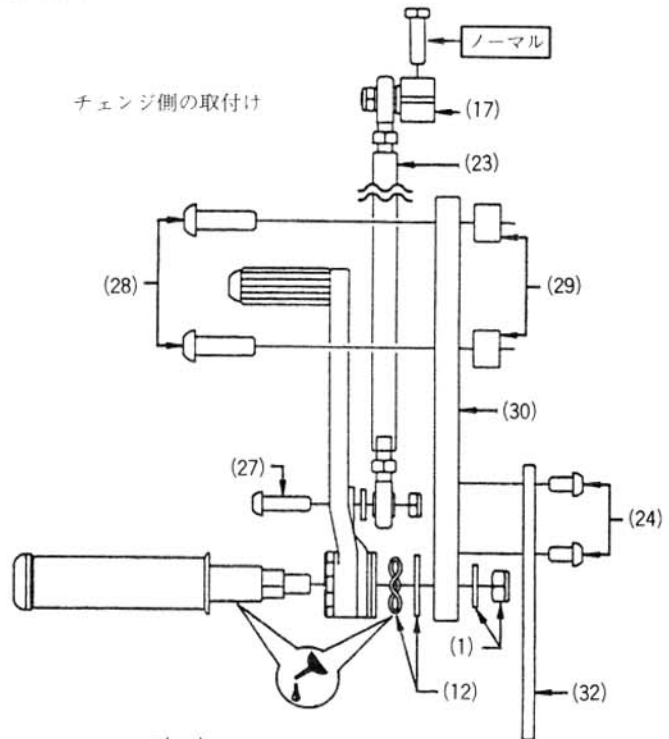


セレションナット (11) (13) チェンジレバー

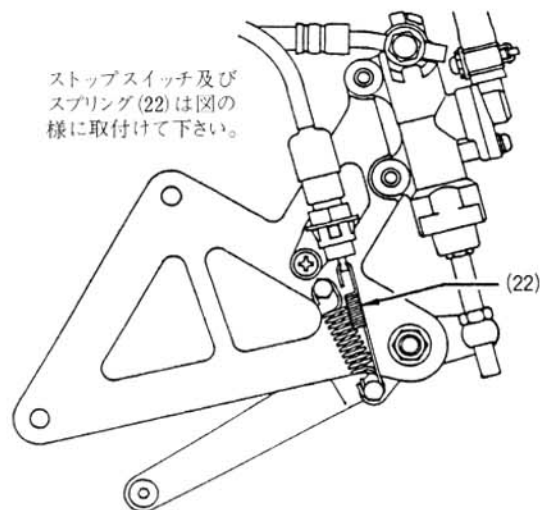
ブレーキ側の取付け



チェンジ側の取付け



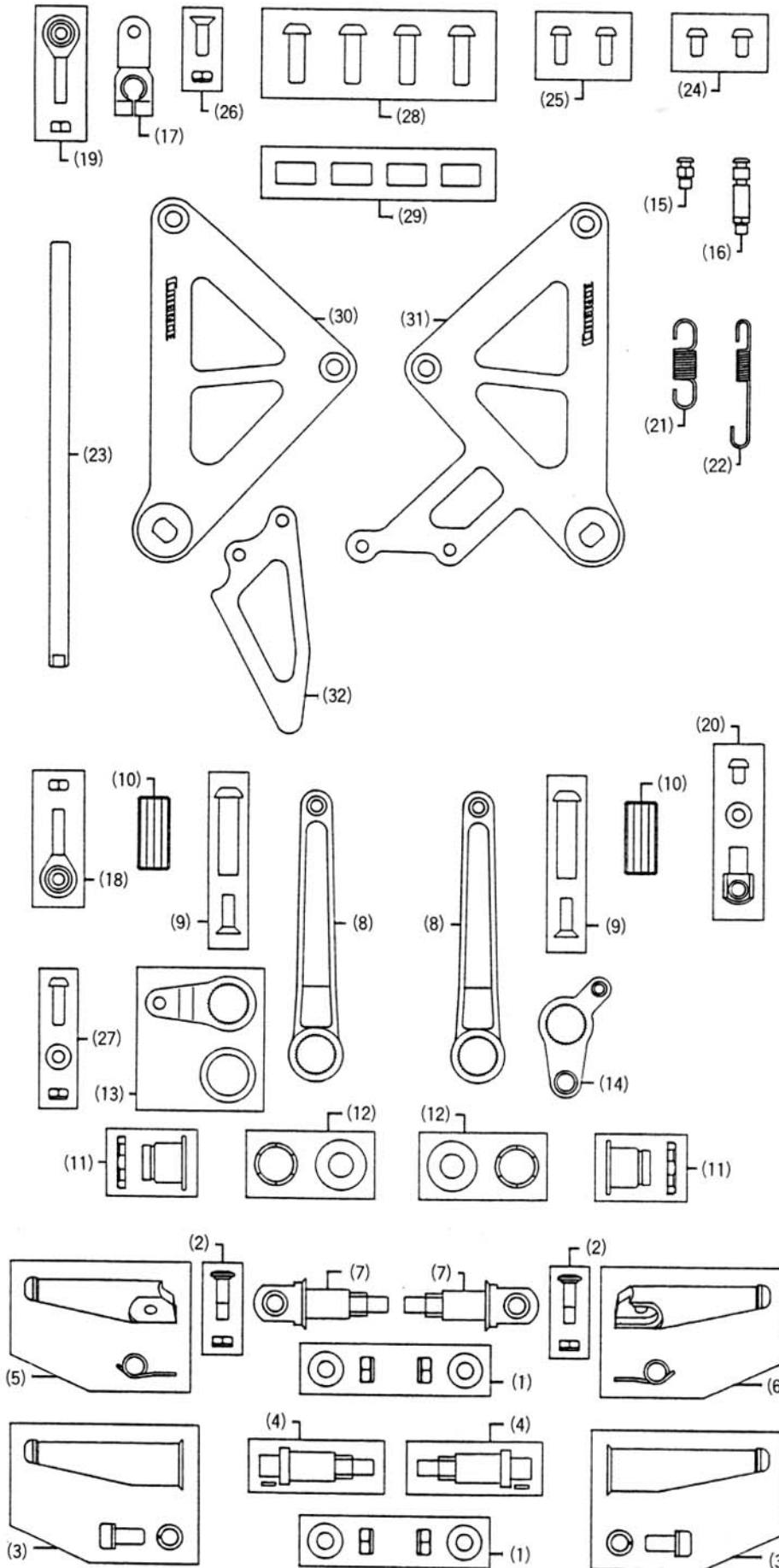
ストップスイッチ及び  
スプリング(22)は図の  
様に取付けて下さい。



取付け後、各部の増し締めを行って下さい。

補修パーツのご注文は、車種名と品番をお申し付け下さい。

パーツの形状は、改良のため予告なく変更することがあります。



パーツリスト

(1) M8 Uナット	400円
(2) ベグボルト	300円
(3) レーシングベグ	2,400円
(4) レーシングベグホルダー	1,200円
(5) ストリートベグ(L)	2,600円
(6) ストリートベグ(R)	2,600円
(7) ストリートベグホルダー	2,000円
(8) ペダル	2,200円
(9) ペダルピン	800円
(10) ペダルラバー	500円
(11) セレクションプッシュ&ナット	1,700円
(12) ウェーブワッシャ	400円
(13) チェンジレバー	400円
(14) ブレーキレバー	1,200円
(15) スプリングフック-D	500円
(16) スプリングフック-C	600円
(17) チェンジカム	2,900円
(18) ロッドエンド-O (R)	2,100円
(19) ロッドエンド-O (L)	2,100円
(20) プッシュロッドエンド 6ミリ ワッシャ M6×8 ボタンキャップ	1,500円
(21) リターンスプリング	600円
(22) ストップスイッチスプリング	600円
(23) チェンジロッド(205L)	2,300円
(24) M6×10ボタンキャップ	300円
(25) M6×15ボタンキャップ	300円
(26) M6×20皿キャップ	300円
(27) M6×20ボタンキャップ 6ミリ ワッシャ	400円
(28) M8×25ボタンキャップ	1,000円
(29) 20ミリ×11ミリ カラー	1,100円
(30) ブラケット(L)	10,000円
(31) ブラケット(R)	12,000円
(32) プロテクター	7,000円

ストリートベグ(別売)

レーシングベグ(別売)