

—取り扱い説明書—

- 1800H-N39-E41/43 99-06 CB400SF/SB-VTEC
手曲げチタンフルエキゾースト 4in1 E41/43 JMCA番号:05815051
 - 1800H-N39-E44/54 99-06 CB400SF/SB-VTEC
手曲げチタンフルエキゾースト 4in1 E44/54 (φ 83ショートサイレンサー) JMCA番号:05815052
 - 1800H-N39-E45/55 99-06 CB400SF/SB-VTEC
手曲げチタンフルエキゾースト 4in1 E45/55(φ 83ロングサイレンサー) JMCA番号:05815053
- 近接排気騒音値 : 94dB以下 二輪車騒音試験成績書付**

この度は、CB400SF/SB 手曲げチタンエキゾーストマフラーをお買い上げ頂き誠にありがとうございます。
このマフラーは、ミラーフィニッシュ仕上げの手曲げチタンパイプを使用し、徹底した軽量化と性能追求を第一に開発を行い、製品化いたしました。軽量化による走行フィーリングとダイレクトなパワーフィーリングをお楽しみ下さい。

開封後、製品の装着前にご確認下さい。

1. 付属のパーツリストを参照頂き、梱包部品に不足や間違いが無いかをご確認下さい。
2. 製品に傷等、外観上の不具合が無いかをご確認下さい。
梱包品の不足、製品の不具合等がございましたら速やかにご購入の販売店または弊社までご連絡下さい。
装着後の傷等に対する返品・交換には応じかねる場合がございますのでご了承下さい。

取付け作業及びご使用上の注意事項

1. 取付け作業はエンジン、マフラーが冷えている時に行って下さい。
2. エンジン始動中および停止後しばらくの間は、エキゾースト及びサイレンサーが高温になっていますので絶対に身体が触れないようご注意ください。火傷の原因になります。
3. 本製品の分解、加工、改造などをしないで下さい。シャシダイナモ等にてエンジンの連続高負荷、高回転運転をされますとサイレンサーカバー(チタン)の表面が高熱により変色する事がございますのでご了承下さい。
4. 純正部品の取外し、組み付けに際しての不明点は純正サービスマニュアルを活用下さい。ご了承下さいますようお願い致します。

製品の設計、製造上の品質及び取付け時の特別事項

1. 製品の製造過程において、エキゾーストパイプの差し込み確認痕やプレス痕などの加工痕が付くことがありますが、製造上の都合によるものです。また、製造ロットで加工痕の大小の差がございます。あらかじめご了承願います。
2. 製品の取付けは整備技能・整備資格のある方およびオートバイショップ様を対象としております。
3. 適応車種以外には装着を行わないで下さい。
4. サイレンサーは消耗品ですので、定期的な点検が必要です。長期的な使用により十分な消音効果が得られなくなりましたら、メンテナンスをお願い致します。詳しくはお買い求めの販売店、またはTSR鈴鹿店製品部までお問い合わせ下さい。

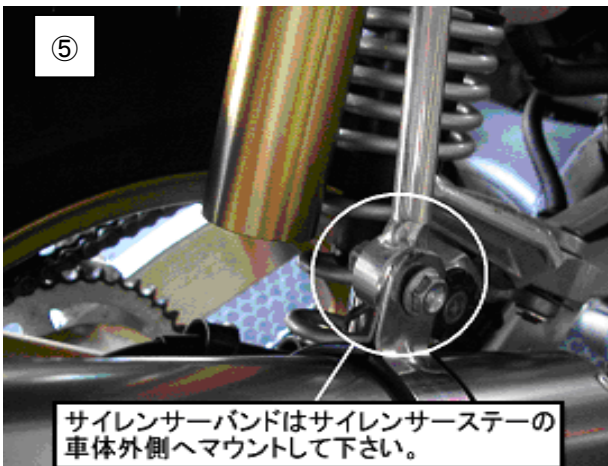
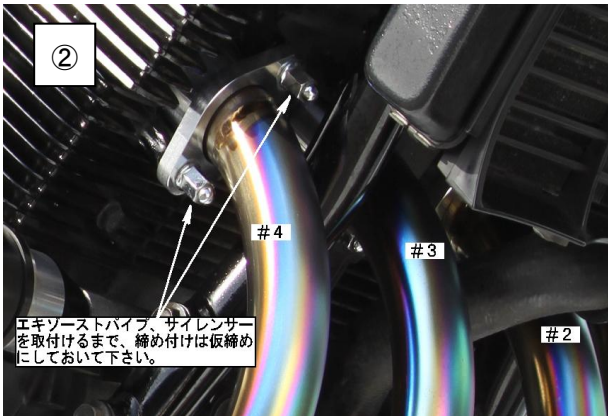


※STDのEXパイプを取外す際、シリンダーヘッドのスタッドボルトがフランジナットにかじり付くことがあります。フランジナットを緩める際には「浸透潤滑剤」等を塗布しながら注意して緩めて下さい。

ノーマルマフラーの取外し

作業時、フレーム等に傷が付かないよう、予めガムテープやウエス等で保護をする事をお勧めします。
サイレンサー、エキゾーストパイプの順に純正マフラーを取外して下さい。
純正マフラーガスケットも取外して下さい。

図①※STDのEXパイプを取外す際、シリンダーヘッドのスタッドボルトがフランジナットにかじり付くことがあります。フランジナットを緩める際には「浸透潤滑剤」等を塗布しながら注意して緩めて下さい。



1. TSRチタンフルエキゾーストパイプの取付け

マフラーガasketをシリンダーヘッドに取付けます。エンジンの各気筒番号は、バイクにまたがって左側から#1-#2-#3-#4です。

図②#1-#2-#3-#4EXパイプをエンジンの各気筒へ、純正のEXパイプフランジナットを再利用し取付けます。パイプが動く程度に仮締めにしておいて下さい。

2. エキゾーストパイプCの取付け

EXパイプCを差し込む前に差し込み部へ付属の液体ガスケットを塗布して下さい。

図③EXパイプCのステー部は、純正マフラーのマウント部へマウントします。

スプリングをかけ純正のボルトと付属の M8 フランジナットを再利用して取付けて下さい。この状態ではボルト、ナットは締め付けをせずに動く程度に仮締めの状態にしておきます。

3. サイレンサーの取付け

サイレンサーの差し込み部に付属の液体ガスケットを塗布し、EXパイプCに差し込みスプリングを取付けます。

4. サイレンサーステーの取付け

図④右リヤサスペンションのアッパー取付けボルトを外し、サイレンサーステーをM8x25キャップボルトで仮締めします。

図⑤サイレンサーバンドはサイレンサーステー外側に取付けます。バンド、ラバーを取付けてサイレンサーステーにフランジボルトM8x28、ナットにて仮締めして下さい。

5. 各部本締め、取付け確認

シリンダーヘッドのEXパイプフランジナット⇒EXパイプCのステー部のボルト、ナット⇒サイレンサーステー取付けボルト⇒サイレンサーバンド

上記順に本締めを行います。

EXパイプフランジナットの締め付けトルクの過度にご注意ください。フランジ部が変形し排気漏れにつながるおそれがあります。もう一度各部がマフラーと干渉していないか確認します。干渉している場合は調整してください。サイレンサーが干渉している場合はサイレンサーステーとサイレンサーバンドの位置を調整し再度取付けを行って下さい。

各部クリアランスを確認後、脱脂剤でマフラーの油分を拭取ります。エンブレム、政府認定プレートにビニールが付いている場合は剥がします。

サイレンサーの水抜き穴について

サイレンサー前下部にφ 2.5の水抜き穴を開けています。これはサイレンサー内部に水が溜まらないようにする為です。使用過程においてこの穴より水が垂れその付近及び、スイングアームを汚すこととなりますので定期的な清掃をお願いいたします

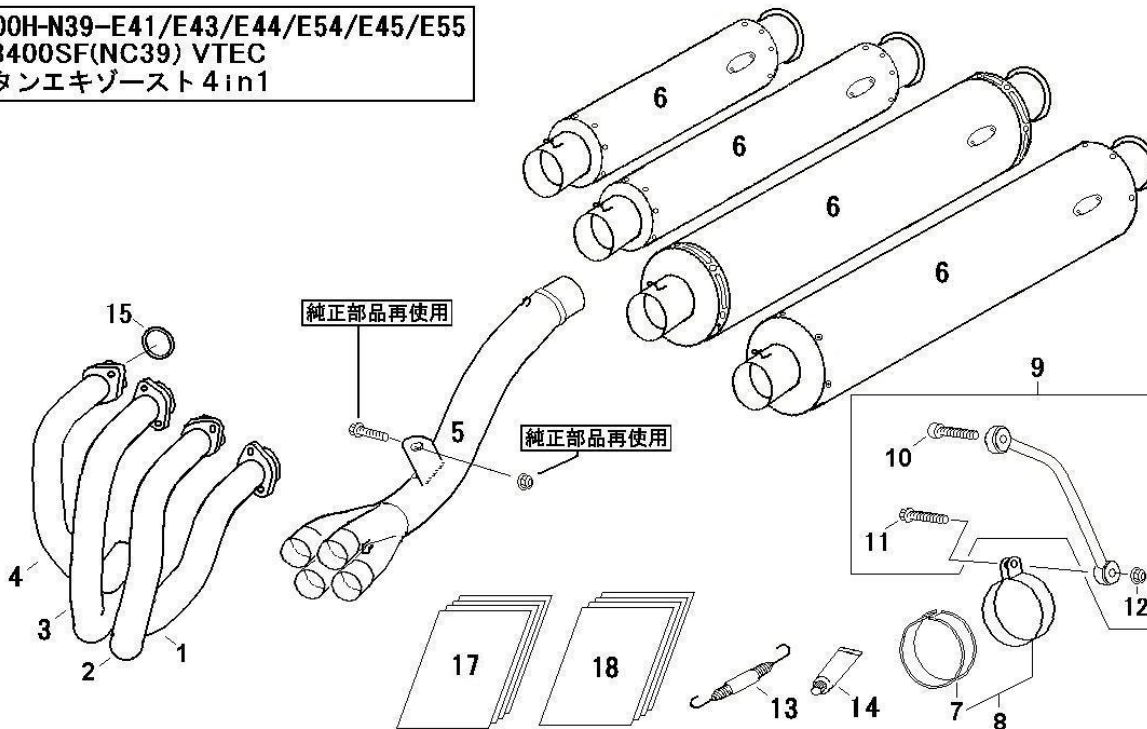


- 1800H-N39-E41/43 99-06 CB400SF/SB-VTEC手曲げチタンフルエキゾースト 4in1 E41/43 JMCA番号:05815051
 □1800H-N39-E44/54 99-06 CB400SF/SB-VTEC手曲げチタンフルエキゾースト 4in1 E44/54 (φ 83ショートサイレンサー) JMCA番号:05815052
 □1800H-N39-E45/55 99-06 CB400SF/SB-VTEC手曲げチタンフルエキゾースト 4in1 E45/55(φ 83ロングサイレンサー) JMCA番号:05815053

No	品番	品名	QTY	単価(税抜)
1	1811H-N39-040	EXパイプ#1	1	¥26,000
2	1812H-N39-040	EXパイプ#2	1	¥26,000
3	1813H-N39-040	EXパイプ#3	1	¥26,000
4	1814H-N39-040	EXパイプ#4	1	¥26,000
5	1831H-N39-040	EXパイプC	1	¥56,000
6	18300-N39-E41	サイレンサー E41(CARBONφ 100)	1	¥45,000
	18300-N39-E43	サイレンサー E43(TITANφ 100)	1	¥45,000
	18300-N39-E44	サイレンサー E44(TITANφ 83 S)	1	¥45,000
	18300-N39-E54	サイレンサー E54(CARBONφ 83 S)	1	¥45,000
	18300-N39-E45	サイレンサー E45(TITANφ 83 L)	1	¥45,000
	18300-N39-E55	サイレンサー E55(CARBONφ 83 L)	1	¥45,000
7	18336-RUB-E00	バンドラバー L=41(汎用)	1	¥500
	18336-RUB-EX1	バンドラバー	1	¥500

No	品番	品名	QTY	単価(税抜)
8	18355-BND-100	サイレンサーバンド φ 100	1	¥3,000
	18355-BND-EX1	サイレンサーバンド φ 83	1	¥3,000
9	18366-N39-H00	サイレンサーステー	1	¥5,000
10	CB08025U	キャップホルト M8x25	1	¥60
11	96300-0802800	フランジホルト M8x28	1	ホンダ純正部品
12	FN08000U	フランジナット M8	1	¥50
13	18333-HW0-300	マフラスプリング	6	¥500
14	99906-ME30	液体ガスケット	1	¥600
15	18291-MN4-920	EXパイプガスケット	4	ホンダ純正部品
17		JMCAカード/JMCA小冊子	1	
18		取扱説明書	1	

1800H-N39-E41/E43/E44/E54/E45/E55
CB400SF(NC39) VTEC
チタンエキゾースト 4in1



□平成13年度騒音規制に関する車検対応について及び平成11年度排出ガス規制に関する車検対応について

本製品の装着対象車両『ホンダ 99-06 CB400SF/SB VTEC BC-NC39』は『平成13年度騒音規制』及び『平成11年度排出ガス規制適合車』です。

近接排気騒音値 : 94 dB 以下 / 5,500 rpm

対象車両の排気ガス浄化装置として排気系(マフラー内)に触媒等の装備はありません。

従いまして本製品を装着しての車検の受験は問題なく受験が可能です。車検時に排出ガス発散防止装置(触媒)についての確認を求められる事がございますので、車検の受験の際は当資料を持参の上、必要に応じて当書面をご利用のほどお願い致します。

□ 部品の価格は全て単品(1個)の税抜き価格です。

□ 部品記載内容、価格、仕様等は製品改良のため予告無く変更する事がございますので予めご了承下さい。

□ No.11、15の部品はホンダ純正部品を使用しております。ホンダ純正部品の購入はホンダ2輪販売店にてお求め下さい。