

*取り付けする前に必ずお読み頂き、内容をよく理解して正しくお使いください。

*この取扱説明書は、いつでも取り出して読めるよう大切に保管してください。


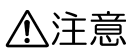
*この商品もしくはこの商品を取り付けた車両を第三者に譲渡する場合は、必ずこの取扱説明書も併せてお渡しください。

ヘッドライトON/OFF スレンダースイッチ フラットシーソータイプ	適応車種	商品NO.
	汎用（シングルH4バルブ車専用） ※平成10年3月31日以前に 制作された車両専用	91107



■ご使用前に必ずご確認ください■

※取扱説明書内の注意事項を守らずに使用した事による事故や損害について、当社では一切の責任は負いません。

本書では正しい取り付け、取扱方法および点検整備に関する重要な事項を、次のシンボルマークで示しています。

	警告 要件を満たさずに使用しますと、死亡または重傷に至る可能性が想定される場合を示してあります。
	注意 要件を満たさずに使用しますと、傷害に至る可能性または物的損害の発生が想定される場合を示してあります。

	実施	行為を強制したり指示する内容を告げるものです。		禁止	禁止の行為であることを告げるものです。
	法令違反	条件次第では法令違反となることを告げるものです。		その他	その他の警告及び注意を告げるものです。
	感電注意	表記の注意を告げるものです。		分解禁止	表記の禁止行為を告げるものです。

	警告	<ul style="list-style-type: none"> 走行前に、ハーネスの取り回し、本商品の固定に異常が無いことを必ず確認してください。確認を怠ると重大な事故につながる場合があります。
		<p>注意</p> <ul style="list-style-type: none"> 取り付けに入る前に必ず安全を確保した上で作業を行ってください。 この商品は必ずスイッチ操作の行いやすい位置へ取り付けてください。 ネジの締めすぎに注意してください。樹脂製のため、必要以上にネジを締めすぎた場合には樹脂が割れる恐れがあります。 取り付け後スイッチの操作を行い、不具合が生じる場合は再度ハーネスの取り付けを確認してください。 左右にハンドルを切り返す際、配線が突っ張ったりしていないか、またスイッチがガソリントankやカウル等に接触しないように取り付けてください。 取り付けは確実にこなってください。取り付け後、約100km走行しましたら各部を点検してネジの増し締めをおこなってください。その後は、約500km毎に必ず点検を行い、同様の増し締めをおこなってください。 走行中に異常が発生した場合は、直ちに使用を中止して車両を安全な場所に停車させて異常箇所を必ず点検し、購入先や弊社にご連絡ください。



法令違反

- 平成10年4月1日以降に製作の車両は、保安基準でヘッドライトの常時点灯が義務付けられています。ルールを守ってご使用ください。



その他

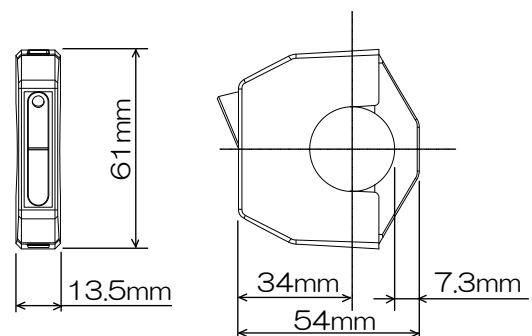
- 使用する環境の気温や温度によっては、最大電流（15A・DC12V時）まで使用できない場合があります。
※エンジンやマフラー周辺の高温になる場所へ配線した場合、電線の性能が低下します。高温になる場所を避けて配線の取り回しをおこなってください。
- 大電流で使用した場合、付属の配線が温かくなりますが異常ではありません。
- 最大電流値15A（DC12V時180W）です。6Vで使用した場合でも最大電流値は15Aとなります。
- DC12V/6V専用。DC24Vでは使用できません。
- 完全防水ではありません。水が浸入しても流れ出る流水構造となります。
- スイッチ配線の根本に付属しているゴム板は端子絶縁用です。絶対に取り外さないでください。
- この商品は取り付けの際、配線の知識を持った信頼のおける専門店にて取り付けてください。
弊社では配線に関するお問い合わせは対応しかねる場合があります。

本商品の特徴

- 常時点灯式のヘッドライトが手元のスイッチでロービームのみON/OFFできます。ハイビームやパッシングはそのまま使用できます。
構造上ハイビームのON/OFFはできませんのでご了承ください。
- 高級感のあるデザインで車体にスマートに取り付けできる、厚さ13.5mmのスリムなON/OFFスイッチ。
- 薄型ボディでありながら最大定格DC12V/15A（180W）までの大電力に対応し、様々な電装品に使用することができます。
- ハンドル外径Φ22.2/Φ25.4 どちらにもクランプ可能。
- 本製品はシングルライトのH4バルブ車専用です。
- 本製品は平成10年3月31日以前に製作された車両専用です。
保安基準により平成10年4月1日以降に製作された車両はヘッドライトの常時点灯が義務付けられていますのでご使用できません。

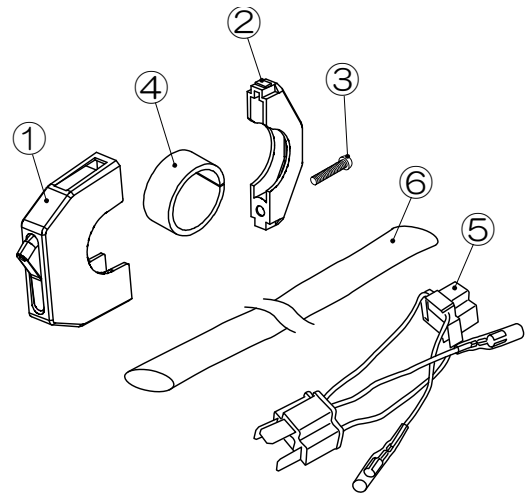
商品諸元

- 電圧:DC12V/6V
- 最大電流15A（12V時180W、6V時90W）
- 配線長：800mm
- 本体寸法：縦61×奥行54×幅13.5 [mm]
（突起部除く）



商品内容

NO	パーツ名	サイズ(mm)	数量
①	スイッチ本体		1
②	アンダーブラケット		1
③	固定ネジ	M4	1
④	ゴムスペーサー	※Φ22.2のみ使用	1
⑤	H4 カプラーASSY		1
⑥	PVC チューブ	Φ10×650L	1



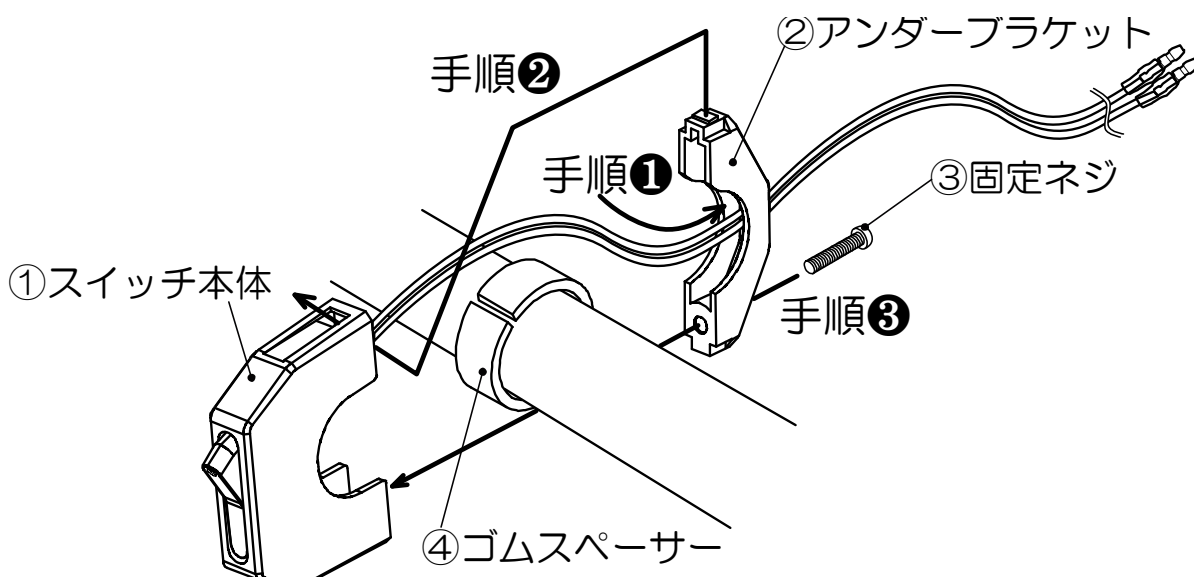
取付方法

●取り付け場所の確認

スイッチの厚みは 13.5mmです。ハンドルのストレート部に約 15mmの取り付けスペースを確保し、取付時に他の干渉部品が無い確認してください。

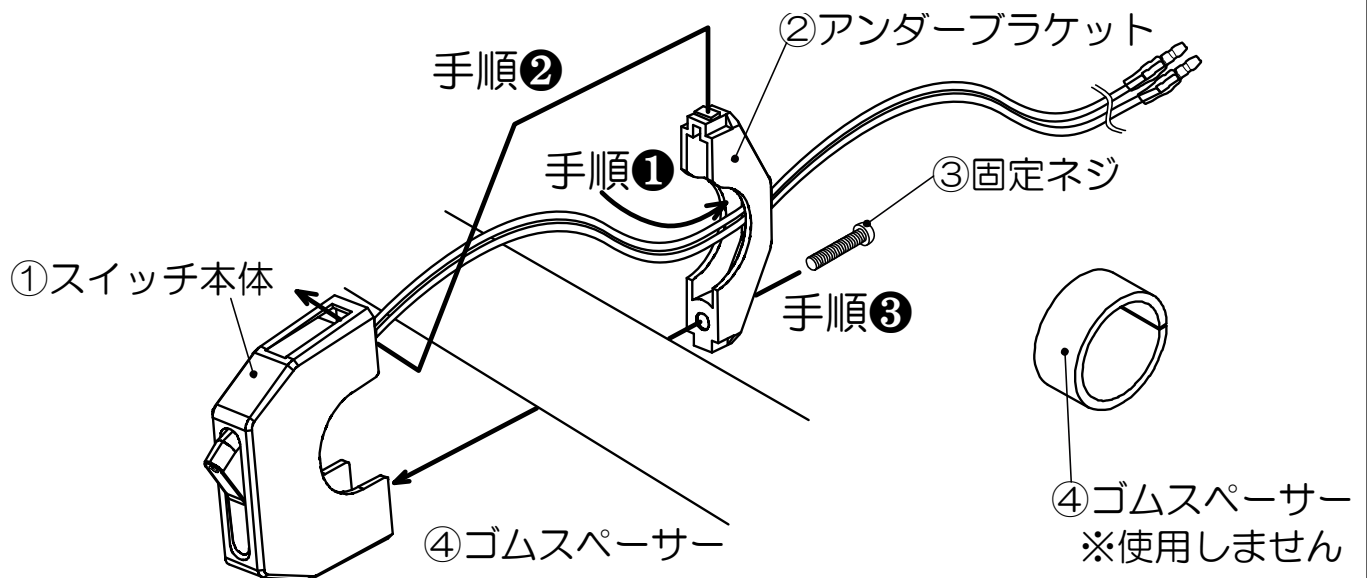
●ハンドル径Φ22.2 への①スイッチ本体の取り付け手順

- ①スイッチ本体から出ている配線を、②アンダーブラケットの中央の穴に内側から差し込みます (手順 ①)。
- ハンドルバーのスイッチを固定したい場所に④ゴムスペーサーを巻き付けて、①スイッチ本体と②アンダーブラケットを下図のように合わせ、②アンダーブラケットの爪を①スイッチ本体の穴に差し込んでから (手順 ②) ③固定ネジを締めこみます (手順 ③)。この時、配線をはさまないように注意してください。
- スイッチを操作して本体が回らないか確認します。
※ネジの締めすぎに注意してください。樹脂製のため、必要以上にネジを締めすぎた場合には樹脂が割れる恐れがあります。①スイッチ本体が回らなくなったら③固定ネジの締め付けをやめてください。



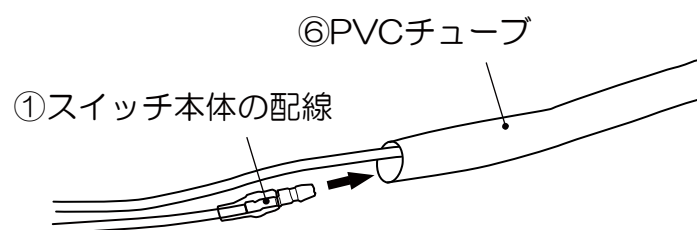
●ハンドル径Φ25.4（インチバー）への①スイッチ本体の取り付け手順

- ①スイッチ本体から出ている配線を、②アンダーブラケットの中央の穴に内側から差し込みます（手順 ①）。
- ハンドルバーのスイッチを固定したい場所に、①スイッチ本体と②アンダーブラケットを下図のように合わせ、②アンダーブラケットの爪を①スイッチ本体の穴に差し込んでから（手順 ①）③固定ネジを締めこみます（手順 ②）。この時、配線をはさまないように注意してください。※④ゴムスペーサーは使用しません。
- スイッチを操作して本体が回らないか確認します。
※ネジの締めすぎに注意してください。樹脂製のため、必要以上にネジを締めすぎた場合には樹脂が割れる恐れがあります。①スイッチ本体が回らなくなったら③固定ネジの締め付けをやめてください。
 ※ハンドルバーの太さによってネジが締めきらない場合があります。③固定ネジを締めこんでもスイッチが回ってしまう場合には絶縁テープ等を巻いた上からスイッチの固定を行ってください。



ヘッドライト（H4 シングル）への接続

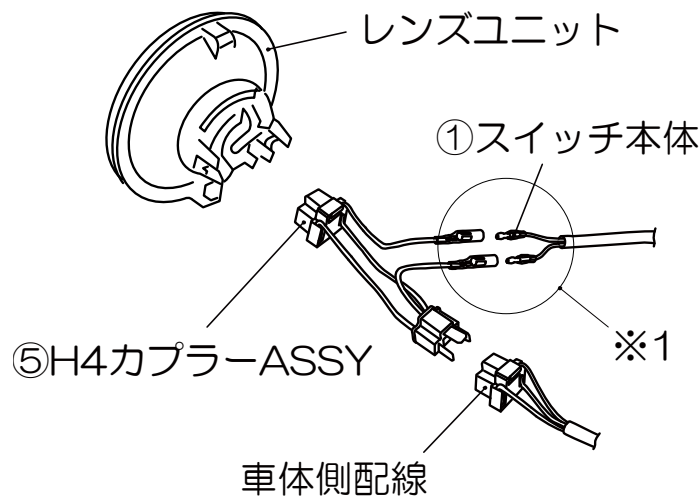
- ①スイッチ本体の配線 2 本を⑥PVC チューブに通します。



2. 車体からヘッドライトのレンズユニットを取り外します。
3. ①スイッチ本体の配線をヘッドライトのハウジング側から中に引き込み、
⑤H4 カプラー-ASSY に接続します。

※1 接続する配線の組み合わせ指定はありませんのでそのまま接続してください。

4. レンズユニットと車体側配線の間⑤H4 カプラー-ASSY を接続し、
レンズユニットを元に戻します。



5. エンジンを始動させ、車体のヘッドライトの切り替えスイッチをロービーム側にして、
①スイッチ本体の切り替えでロービームが ON/OFF に切り替わるか確認します。
6. ①スイッチ本体の配線をハンドルに沿わせ、純正のハーネスクランプや結束バンド等
にてまとめます。結束バンドは必要に応じて別途ご用意ください。

※この時ハンドルを左右に切って①スイッチ本体の配線に無理が掛からないか、
また走行中のハンドル操作に支障が出ないか確認しながらまとめてください。

7. 各部を確認して異常が無ければ作業完了です。

東証JASDAQ上場
株式会社 **デイトナ**

〒437-0226 静岡県周智郡森町一宮 4805

◎デイトナ商品についてのご質問、ご意見は「フリーダイヤルお客様相談窓口」
0120-60-4955 まで

URL: <http://www.daytona.co.jp>