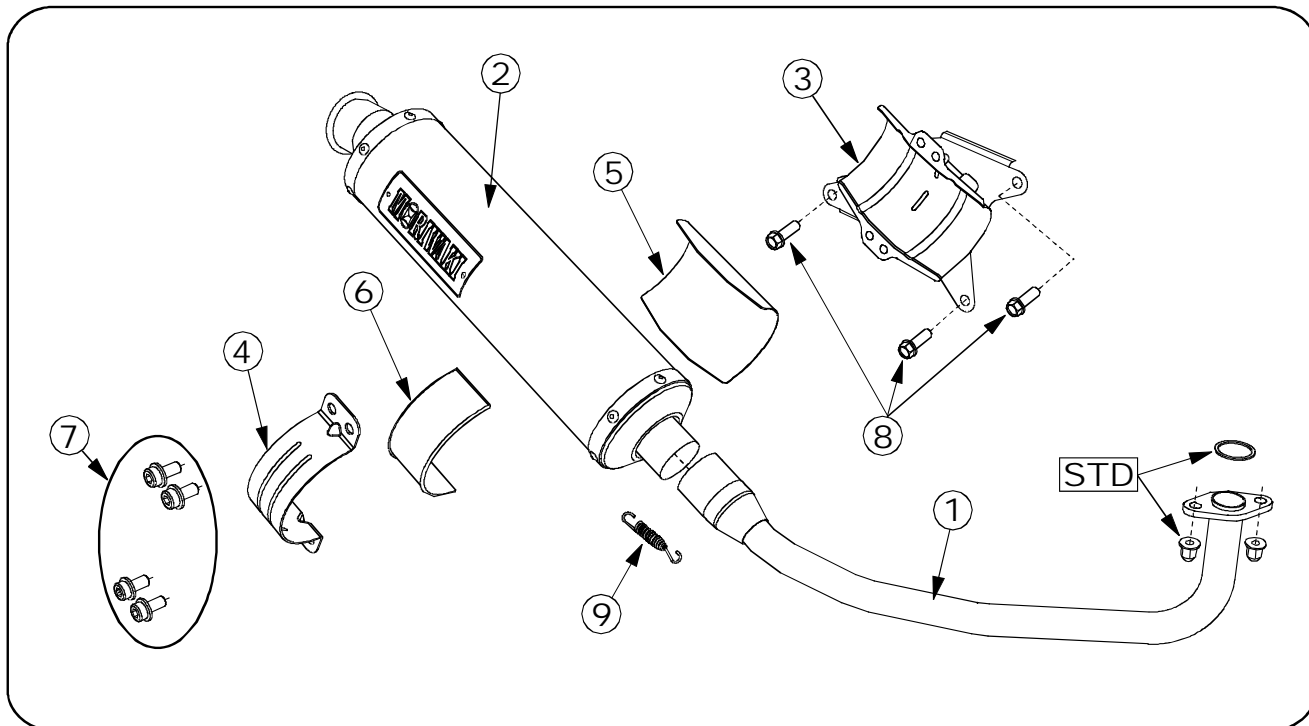




# MORIWAKI-ZERO (WT/ANO) HONDA PCX125/150 '12-

Part No. 01810-L21J5-00 /01810-L31J5-00



※図中「STD」とはメーカー純正部品のことであり、取り付けに流用します。

【付属品リスト】

No.	部品番号	商品名	数量	単価(税別)	No.	部品番号	商品名	数量	単価(税別)
1	18110-L31J5-00	エキゾーストパイプ	1	¥7,100	6	18934-L41A6-00	バンドラバー	1	¥360
2	18910-L21J5-00	サイレンサー (WT)	1	¥35,000	7	972010-08015	フランジキャップボルト M8x15	4	¥120
	18910-L31J5-00	サイレンサー (ANO)	1	¥35,000	8	973110-10030	フランジボルト M10x30	3	¥350
3	18932-L31G3-00	サイレンサーブラケット	1	¥6,000	9	0A02-06009-FH20	スプリング ショート	1	¥200
4	18931-L41A6-00	サイレンサーバンド	1	¥2,600			排出ガス試験結果証明書	2	-
5	18935-L21E3-00	ブラケットラバー	1	¥750			取扱説明書	1	-

【製品仕様】

製品名	MORIWAKI-ZERO PCX125/150 '12-		JMCA 認定番号	JMCA1112007038	
適合機種	'12 PCX: EBJ-JF28 (車体番号: JF28-1100001~)		商品重量	3.0kg (STD=4.6kg)	
	'14 PCX: EBJ-JF56		インジェクション仕様	純正状態	
	'12 PCX150: JBK-KF12		オイル交換	本製品脱着不要	
	'14 PCX150: JBK-KF18		オイルフィルタ	本製品脱着不要	
排気音量		近接排気騒音	加速走行騒音	センタースタンド	使用可能
	【PCX125】	88dB	76dB	その他	-
	【PCX150】	88dB	77dB		

【取り付け工具】


- ・ソケットレンチ: 12mm 1本
- ・ソケットレンチ、メガネレンチ、スパナ: 14mm 各1本
- ・ヘキサゴンレンチ: 6mm 1本
- ・ユニバーサルジョイント: 1本
- ・その他: 軍手、ウエス、脱脂洗浄剤等

## ⚠️注意

- ① 作業する時は、けが、やけど防止のため、軍手を着用して下さい。
- ② 作業するときエンジンを十分冷ましてから行なって下さい。やけどする恐れがあります。
- ③ 走行時に脱落などのトラブルが発生しないよう、**各部の締め付けを十分確認**して下さい。
- ④ 走行中振動によりボルト類が緩むことがありますので、**定期的の確認を行って下さい**。特に転倒後には、緩みやすくなりますので必ず点検して下さい。
- ⑤ 取り付け後、排気漏れの確認等でエンジンを始動する場合、周囲の安全を確認し、また通気の良い場所で行って下さい。
- ⑥ 車両にスイングアーム、ステップ等の改造がありますと装着できない場合があります。**不正な改造によるマフラー破損等の返品はお受けしておりません**のであらかじめご了承下さい。
- ⑦ 転倒歴のある車両では、取り付けることができない場合があります。確実に取り付けることができない場合には本製品を使用しないで下さい。

### 1 【純正部品の取り外し】

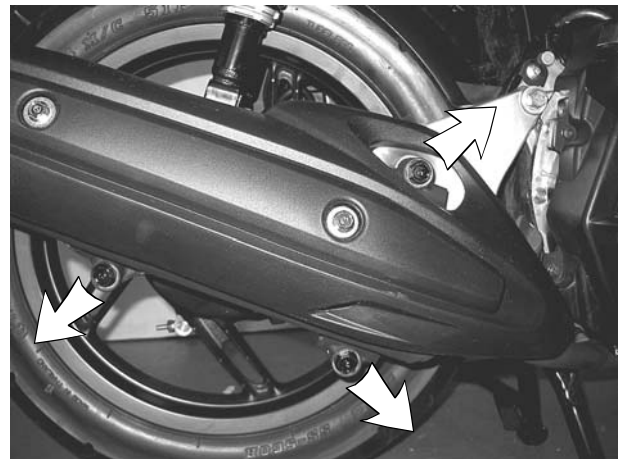
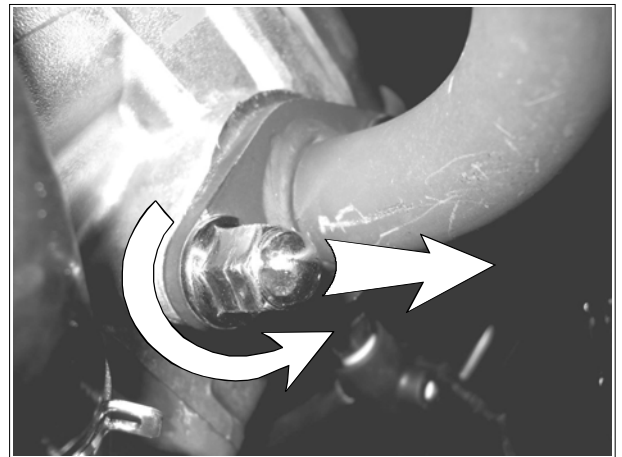
- ① エンジンポート部のナット、サイレンサー固定ボルトの順番でボルトを緩めます。

 ユニバーサルジョイントの使用をお勧めします。

- ② エンジンポート部のナット、サイレンサー固定ボルトを外し、STD マフラーを外します。



純正マフラーは重いので取り外しの際は、落下によるケガ、破損等に十分注意して作業してください。



### 2 【製品取り付け】

- ① サレンサーブラケットを付属ボルト M10×30 で仮組みします。

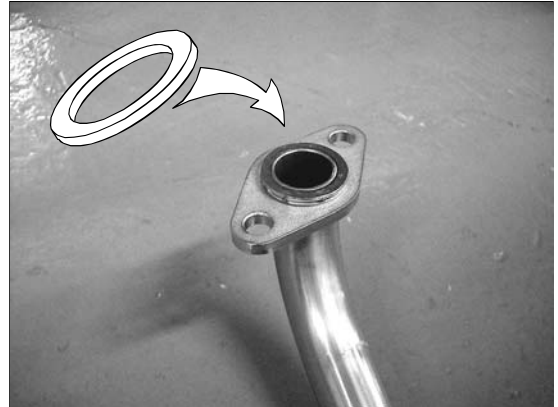
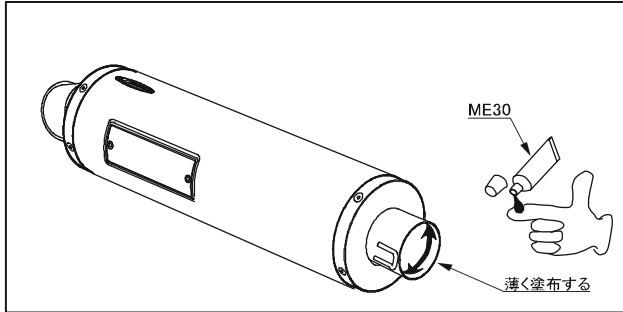
サイレンサーブラケットラバーをサイレンサーブラケットに取り付けます。



② サイレンサー差し込み部に液状ガスケットを薄く塗布します。

推奨 当社製品ME 30 (別売り : 品番 860-806-0600 ¥630)

マフラーをエキゾーストパイプに差し込み、スプリングを取り付けます。



エキゾーストパイプにガスケットを入れます。



エンジンポートのガスケットは再使用しますが、劣化が激しい場合は、ガスケットの交換をお勧めします。

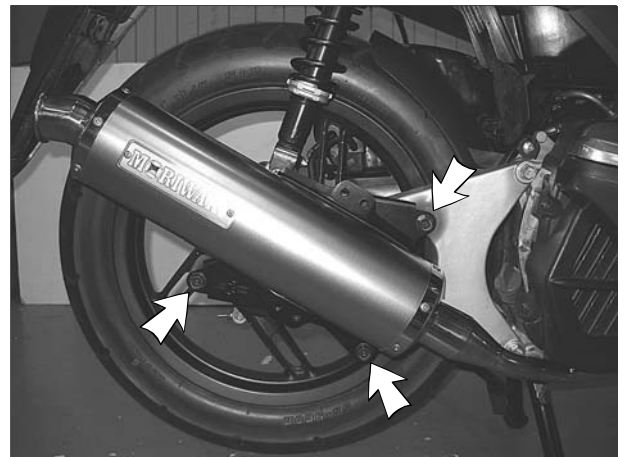
HONDA 純正部品 「ガスケット : 18291-GE2-921」

③マフラー本体を車体にセットします。

エキゾーストポート部の袋ナット、サイレンサーブラケットステーボルトの順番で、規定トルクで締めます。

袋ナット M8 : 29 N・m (3 kgf・m)

フランジボルト M10 : 49 N・m (5 kgf・m)



④サイレンサーバンドにサイレンサーバンドラバーを取り付け、付属ボルト M8×15 でマフラーを規定トルクで締めます。

フランジキャップボルト M8×15 : 25 N・m (2.6 kgf・m)

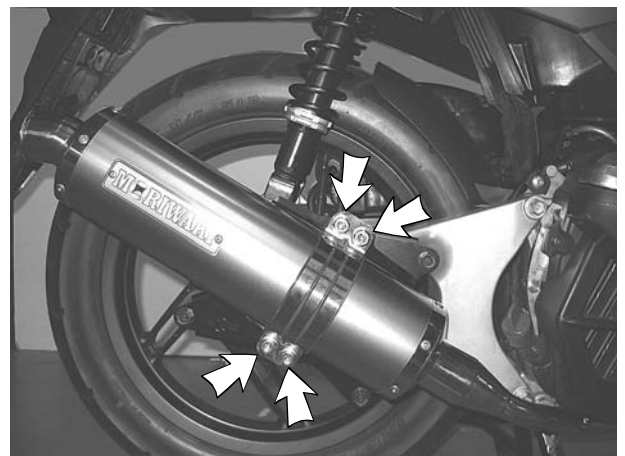
最後にマフラー全体の脱脂を行ってください。

脱脂を行わないと、マフラーの焼けにムラができます。



**確認してください。**

マフラーが各部に干渉していないか。  
ボルト、ナットの締め忘れ、ゆるみがないか。



**【セッティングについて】**

モリワキストリート用マフラーは、すべてスタンダードの状態で性能が発揮されるように設計されています。  
したがってマフラー装着にともなうキャブレターなどのセッティングの必要はありません。  
もしマフラー交換に伴う性能悪化が見られる場合、まずエアクリナーやプラグ等を整備してもう一度確認して下さい。

**【JMCAについて】**

全国二輪車用品連合会（JMCA）は、違法改造部品問題が直接の設立動機となり、警察庁をはじめ、国土交通省の指導のもと不法製品一掃とその製品に歯止めをかける活動をしています。

「JMCA認定プレート」にて認可されたマフラーは、（財）日本車輛検査協会の公認検査を受け法規制値をクリアした上、安全をみこした自主規制をも合格した製品です。

**走行の際は付属の排出ガス試験結果証明書を携帯してください。**

**【メンテナンスについて】**

マフラーボルトの緩み、排気漏れ、転倒による取り付け不良などを定期的に点検して下さい。  
走行による汚れは、市販のピッチクリーナー等をご使用下さい。

同封の排出ガス試験結果証明書は、走行時にご携帯下さい。

本説明書は保管し、メンテナンス等の機会に活用するようにして下さい。

製品上の問題点、取り付け時の不明点等がありましたら、お気軽にお問い合わせ下さい。

記載内容、価格、仕様等は、製品改良のため、予告なしに変更する場合があります。



**株式会社モリワキエンジニアリング**  
〒513-0825 三重県鈴鹿市住吉町 6656-5  
Tel 059-370-0090 Fax 059-370-0152  
Home Page <http://www.moriwaki.co.jp>