

RPM

ZEPHYR750 80D-RAPTOR

6506D

この説明書は作業前に必ず読んで下さい。
本説明書は保管し、メンテナンス等の際に参照するようにして下さい。

商品詳細		注意事項
商品番号	6506D	作業時は、怪我や火傷を防ぐ為、必ず軍手等を着用して下さい。 作業は、エンジン等が十分に冷めた状態を確認してから行って下さい。 走行時に部品脱落等の事故が発生しないように各部の締め付けを十分に確認して下さい。 走行中の振動により、ボルトやナットが緩む場合がありますので、必要に応じて、増し締めを行って下さい。 取り付け後、排気漏れの確認等でエンジンを始動する際は、周囲の安全を確認し、また、通気の良い場所で行って下さい。 車輦にシングアーム、ステップ等の改造がありますと装着出来ない場合があります。不正な改造によるマフラー破損等の返品はお受けしておりませんので、あらかじめご了承下さい。 転倒歴のある車輦では、装着が出来ない場合があります。 確実な装着が出来ない場合には、本製品を使用しないで下さい。
製品名	80D-RAPTOR	
適合機種	ZEPHYR750 型式:BC-ZR750C	
規格	政府認証品	
排気音量	89db(近接)	
触媒	有	

付属品一覧					
No	部品名	入数	No	部品名	入数
1	アルミカテー L23.5(内径 11)	1	8	CS ボルト M8×25	1
2	エキゾーストガasket	4	9	平ワッシャー M8	2
3	マフラーバンド 100	1	10	スプリングワッシャー M8	1
4	CS ボルト M10×50	1	11	ナット M8	1
5	平ワッシャー M10	3	12	マフラーパイプステー	1
6	スプリングワッシャー M10	1	13	排出ガス試験成績書	1
7	ナット M10	1			

走行の際は、付属の排出ガス試験成績書を携帯して下さい。
本製品のジョイント部には、液体ガasketを塗って下さい。

【作業工程】

センタースタンドと純正マフラーを取り外して下さい。
排気ポートに使用していたエキゾーストガasketは、付属の新品と交換して下さい。劣化したエキゾーストガasketのままマフラー交換をすると排気漏れを起こす可能性があります。

本製品のエキゾーストパイプに純正フランジを通し、エンジンに仮止めして下さい。
エキゾーストパイプの集合部側に1～4番まで打刻がありますので、打刻を確認しながら2, 3, 4番を先に仮止めし、1番のエキゾーストパイプは最後に仮止めして下さい。1番のエキゾーストパイプが2, 3番のエキゾーストパイプを跨いで、車体右側に集合するので、先に1番エキゾーストパイプを取り付けてしまうと2, 3番が取り付けしにくくなります。

本製品の2-2(48.6)を手順 で取り付けしたエキゾーストパイプにジョイントして下さい。
ステーが溶接されている方を2, 3番エキゾーストパイプにジョイントし、ステーは、純正センタースタンドが装着されていた車体から出ている右側のステーに付属品1, 4, 5, 6, 7を使用して、仮止めします。(画像参照)

付属マフラーパイプステーを取り付けて下さい。
右側サスペンションを止めている上側のボルトを取り外し、付属マフラーパイプステーを外した純正ボルトに付属品5の平ワッシャーを通し、仮止めして下さい。

本製品のサイレンサーアッセンブリを手順 で取り付けおいた2-2にジョイントして下さい。
取り付ける際、タンデムステップ部がサイレンサー表面に干渉しないよう注意しながら作業を行って下さい。サイレンサーを車体側に捻るとタンデムステップから離れていく方向に動きます。



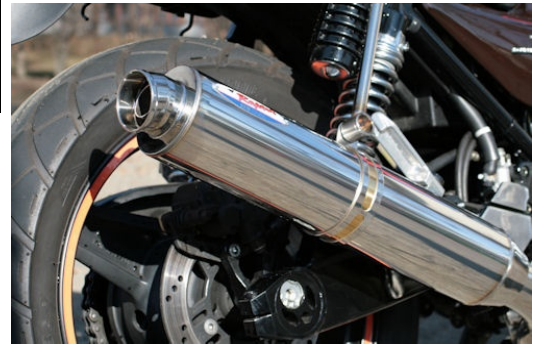
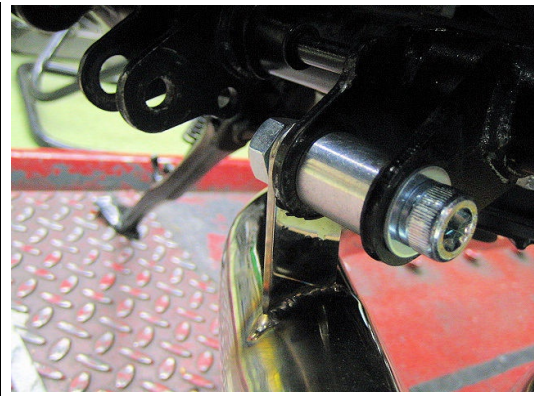
集合部(メス)側の差込口(番号はエキゾースト番号)

クリアランスを調整しながら作業を行って下さい。

付属マフラーバンドをサイレンサーに通し、**付属品8, 9, 10, 11**を使用して、マフラーパイプステーに仮止めして下さい。

全てのジョイント部の差込量や車体との干渉が無いか確認してから各ボルトの本締めを行って下さい。
本締めを行う際、エンジン側(フロント側)から後方に向かって、順に締め付けて下さい。後方から締め付けていくとエキゾーストフランジが締め切らずに排気漏れを起こす場合があります。

最終確認をして下さい。
マフラー本体に付着した油脂をパーツクリーナー等を使用して十分に拭き取ってからエンジンを始動し、ヘッド部から排気漏れがしていないか確認して下さい。



本説明書は、未永く保管して下さい。
製品上の問題、取付時の不明点等が御座いましたら、お気軽にお電話・メールにてお問い合わせ下さい。
記載内容、価格、仕様等は、製品改良の為、予告なしに変更する場合がございます。あらかじめご了承下さい。

RPM Co.,Ltd.

〒193-0832 東京都八王子市散田町4-11-9
TEL 042(667)8435 FAX 042(667)8437 MAIL info@rpm421.com